

Unterkunftsgebäude JVS in Hamm

Typ Beherbergung	BGF 2.085 m²	Baujahr 2020
Holzmodule 84 Stk.	Nutzfläche 1.644 m²	Bauherr Öffentlicher Bauherr
Geschossanzahl 3 Stk.	Wohnfläche 1.263 m²	Beauftragte Leistung Schlüsselfertige Holzmodule inkl. Fassade



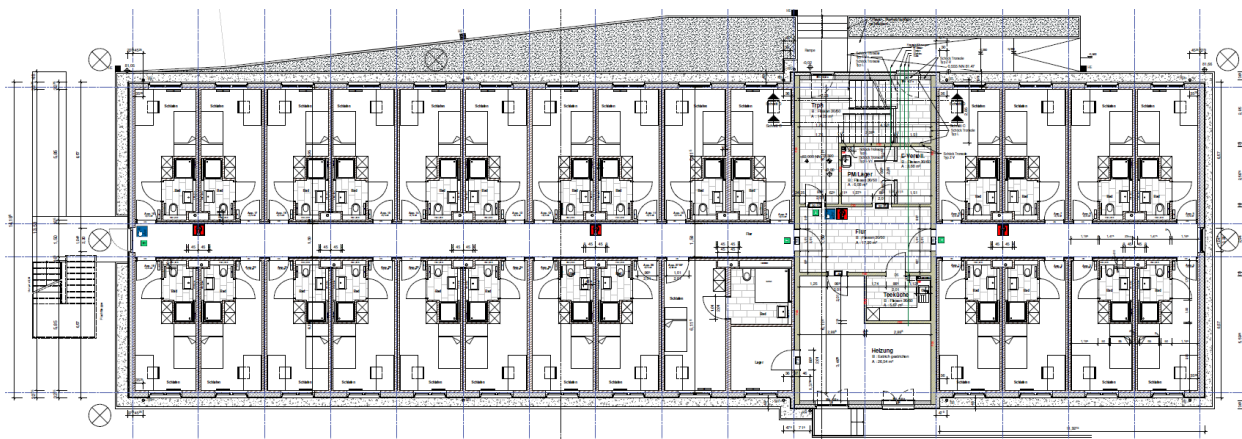
Ansicht Schulhof

Das errichtete Unterkunftsgebäude für die Schülerinnen und Schüler der Justizvollzugschule in Hamm steht gegenüber dem dortigen Schulgebäude. Das Gebäude dient der Beherbergung von 80 Schülerinnen und Schülern während Ihrer Ausbildung und den damit verbundenen Blockunterrichtszeiten.

Das dreigeschossige Gebäude ist auf einer bewehrten Stahlbetonbodenplatte gegründet. Der aus der Mitte versetzte Erschließungskern, welcher die allgemeinen Flächen, wie Aufenthaltsräume, Teeküchen, Technik und Lagerflächen aufnimmt, ist konventionell in Massivbauweise errichtet. Die daran angeschlossenen Einzelzimmer für die Schülerinnen und Schüler sind aus im Werk vorgefertigten Holzmodulen hergestellt.

Gebäude:

- > Breite: 14,18 m
- > Länge: 48,48 m
- > Höhe: 9,21 m
- > OKFF 2 .OG: 5,85 m



Grundriss Erdgeschoss

Die Holzmodule werden aus selbst hergestelltem X-LAM und Brettschichtholz erstellt. Das Modul wird im Werk zu ca. 95 % vorgefertigt. Der Ausbau beinhaltet fertige Bäder, vollständige Elektroinstallation inkl. Leuchten, Bodenaufbau und -belag, Innentüren sowie Fenster und Fassade. Die für den Transport witterungsgeschützten Module werden vor Ort nur noch platziert. Einzig die Stoßbereiche zwischen den Modulen und die vorkommissionierten Fassadenplatten sind vor Ort ergänzt worden.

Die 84 Stk. Holzmodule gliedern sich in folgende Modultypen:

78 Stk. Standard-Zimmer | 2 Stk. Mutter/Kind-Zimmer | 2 Stk. barrierefreies Zimmer | 2 Stk.

Aufenthaltsraum. Die Flure sind in Elementbauweise im Zuge der Modulmontage erstellt worden.

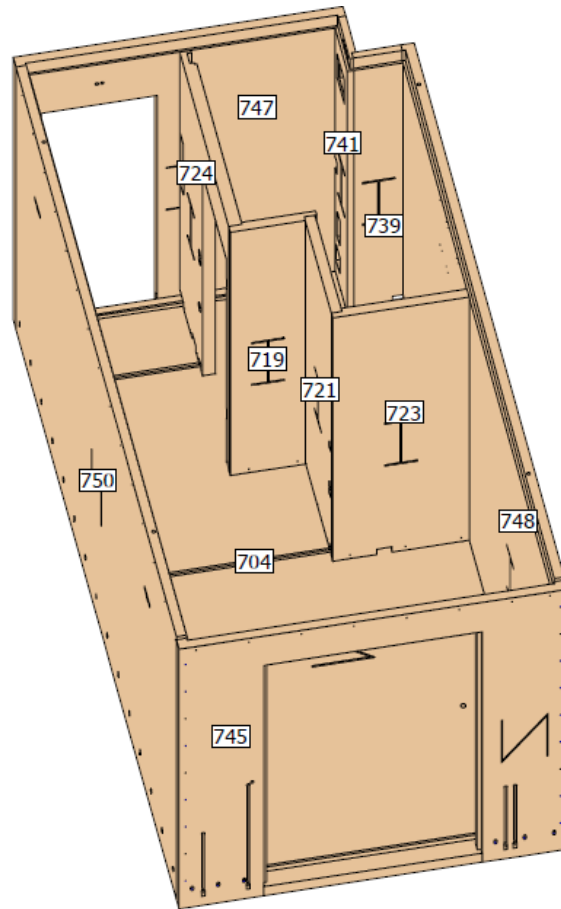
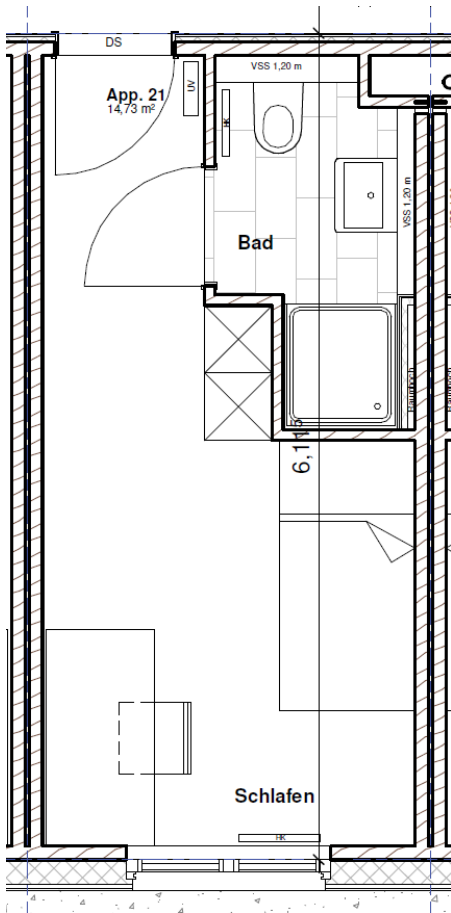


Holzmodule Innenraum

Die Wand- und Deckenoberflächen sind in Sichtholzqualität mit farblosem Anstrich ausgeführt. Alle Zimmer haben doppelflügelige, weiße Kunststofffenster mit Unterlicht und elektrischem Rollläden. Die Wärmeverteilung erfolgt über zwei Konvektoren in Wohnraum und Badezimmer. Jedes Holzmodul besitzt eine eigene Elektro-Unterverteilung. Die Möblierung wurde von der JVA selbst hergestellt und eingebracht.

Holzmodul:

- > Breite: 2,98 m
- > Länge: 6,32 m
- > Höhe: 2,93 m
- > Nutzfläche: 14,73 m²
- > BGF: 18,90 m²



Holzmodule Planung

Die Bäder sind in einfachem Standard mit Waschtisch, WC und Dusche sowie einem Handtuchheizkörper und einer Abluft ausgestattet. Der gesamte Ausbau der Bäder findet bereits im Werk statt, so dass vor Ort nur noch die flurseitigen Medien zur Versorgung des Zimmers angeschlossen werden müssen.



Holzmodule Bad

Kennzahlen

Bauzeit

10 Monate

Vorfertigung

1-2 Modul/Tag

Baukosten inkl.

- KG 300 Baukonstruktion

- KG 400 TGA

- KG 700 Planung

Preise brutto

4.076.175,- €

1.955,- €/m² BGF

48.550,- €/Zimmer

Ihre Ansprechpartner sind Manuel Dahmen und Jesse Zimmermanns. Sie sind erreichbar unter:

Manuel Dahmen

Tel.: +49 (21 63) 89 88 18

E-Mail: m.dahmen@derix.de

Jesse Zimmermanns

Tel.: +49 (21 63) 89 88 28

E-Mail: j.zimmermanns@derix.de